

2026

◀ **Septembre** ▶

LUNDI

MARDI

MERCREDI

JEUDI

VENDREDI

15

09h30-11h00

Document Unique

Acquérir une méthode pour évaluer les risques et élaborer un plan de prévention

18

14h00-15h30

Prévention des risques psychosociaux -Salariés

Comprendre l'origine des RPS et savoir réagir en cas de difficultés

22

14h00 -15h30

Gestion d'un évènement grave

Savoir agir face à un événement grave survenu sur le lieu de travail

25

10h00-12h00

Evaluer et prévenir les risques psychosociaux

Comprendre les RPS, connaître les outils d'évaluation et de prévention

28

14h00-15h30

Violences sexistes et sexuelles au travail

Comprendre la genèse des violences et savoir agir

30

11h-12h

Ergonomie du travail sur écran

Connaître les recommandations pour prévenir les troubles liés au travail sur écran

Nos ateliers du mois

Présentiel

Webinaire



2026



Octobre



LUNDI

MARDI

MERCREDI

JEUDI

VENDREDI

6

14h-15h30

Burn-out

Mieux prévenir le burn-out et accompagner des salariés dès les premiers signes

23

10h-12h00

Prévention des risques psychosociaux -Managers

Comprendre l'origine des RPS et savoir réagir en cas de difficultés

Nos ateliers du mois

Présentiel

Webinaire



« Septembre »

« Octobre »

MARDI

15 9h00 - 12h00

Initiation aux
gestes de premiers
secours

*Apprendre les gestes qui
sauvent*

15 14h00-17h00

Initiation aux
gestes de premiers
secours

*Apprendre les gestes qui
sauvent*

MERCREDI

16 9h00-12h00

Initiation aux
gestes de premiers
secours

*Apprendre les gestes qui
sauvent*

16 14h00-17h00

Initiation aux
gestes de premiers
secours

*Apprendre les gestes qui
sauvent*

MERCREDI

14 9h00-12h00

Initiation aux
gestes de premiers
secours

*Apprendre les gestes qui
sauvent*

14 14h00-17h00

Initiation aux
gestes de premiers
secours

*Apprendre les gestes qui
sauvent*

JEUDI

15 9h00 - 12h00

Initiation aux
gestes de premiers
secours

*Apprendre les gestes qui
sauvent*

15 14h00-17h00

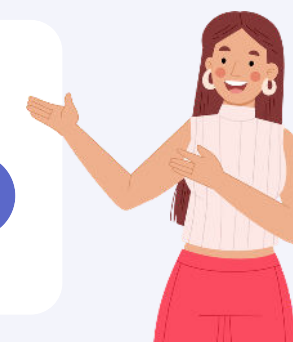
Initiation aux
gestes de premiers
secours

*Apprendre les gestes qui
sauvent*

Nos ateliers du mois

UNIQUE

PLURI



Unique* = Atelier réservé exclusivement à **8 participants** de votre entreprise.

PLURI* = Atelier ouvert à plusieurs entreprises, avec la possibilité d'inscrire **maximum 2 participants** par structure.

*sous réserve des places disponibles